

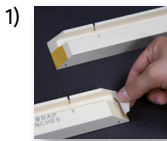


Galerie Wrap Pro Extender

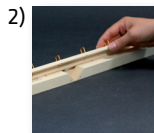
(Professional Version)

Schritt für Schritt Anleitung

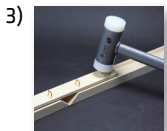
Diese Extender sind Verbindungsleisten und ergänzen das Galerie Wrap Pro Sortiment. Sie dienen dazu, jeweils zwei Rahmenleisten miteinander zu verbinden. Mit den verlängerten Leisten können quadratische oder rechteckige Rahmen unterschiedlichster Größe zusammengesetzt werden.



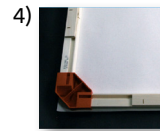
1) Ziehen Sie den gelben Schutzstreifen des Klebbandes bis zum Ende der abgeschrägten Ecke jeder Leiste vorsichtig ab.



2) Legen Sie die zu verlängerten Leisten passgenau aneinander. Setzen Sie die Verbindungsleiste in die Nut auf der Rückseite der Rahmenleisten ein.



3) Hämmern Sie die bereits befestigten Klemmen auf den Verbindungsleisten vorsichtig in die Rahmenleisten, um eine stabile Verbindung herzustellen.



4) Verlängern Sie die Seiten des Rahmens nach Ihren Wünschen. Setzen Sie die Leisten mit Hilfe der Positionierungsecken aus dem Galerie Wrap „Corner Set“ zu einem Rahmen zusammen.

Folgen Sie anschließend der weiteren Schritt für Schritt Anleitung des Galerie Wrap Pro Systems.