

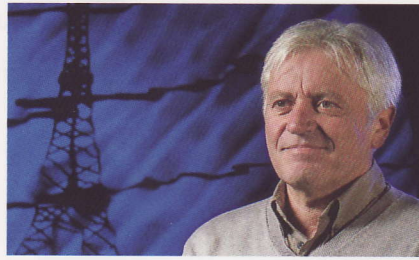
HINTERGRUND-EFFEKT-GLÄSER

Einsetzbar mit DP1 Imager (Durchm. 66 mm) und mit DP400 Imager (Durchm. 100 mm). Mit 11 verschiedenen Strukturen und in 8 Farben verzaubern diese Effektgläser jeden langweiligen Hintergrund.

Oft entsteht der besondere Reiz im Spiel zwischen Schärfe und Unschärfe – verschiedenste Formen und Stimmungen. Sogar kombinierbar mit Stahlgobos (Sandwich).

Alle Effekte und Farben stehen auch verfügbar für die kleinen Imager-Projektionsvorsätze DP1S, die auf unseren LED-Leuchten der Serie DLED 2 eingesetzt werden.

Genauso gut gibt es die größeren Varianten passend zum DP400 Imager für unsere Leuchten der Serie 400.



Wir garantieren nicht die Übereinstimmung / Konsistenz der Farbtonung und Farbdichte bei diesen Effektgläsern mit identischer Bezeichnung, wiederholbare Konsistenz ist nicht geboten.

Jede Struktur ist erhältlich in 8 gesättigten dichroitischen Farben:

blau (B), lila (P), hellblau (LB), rot (R), magenta (M), gelb (Y), türkis (T), hellgrün (LG)

Bestellcode z.B.:
 DFXST3-B = „Waffle“ blue – für Serie DLED2
 DFXT3-B = „Waffle“ blue – für Classic Serie / DLED4 Serie
 DFX400T3-B = „Waffle“ blue – für Serie 400 / DLED9 Serie



DFXH

Effektglas - Halter für Ø 66 mm

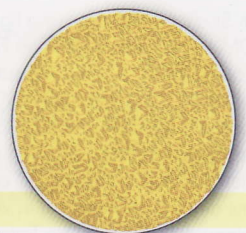
DFX400H

Effektglas - Halter für Ø 100 mm



DFXT4

Effektglas "Waves"



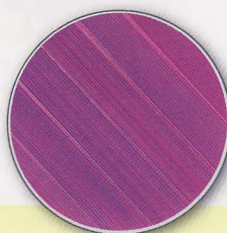
DFXT8

Effektglas "Crystal"



DFXT1

Effektglas "Harmony"



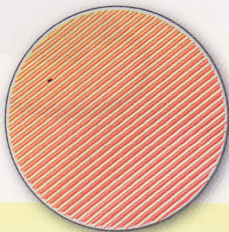
DFXT5

Effektglas "Lamello"



DFXT9

Effektglas "Flow"



DFXT2

Effektglas "Groove"



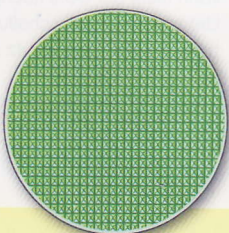
DFXT6

Effektglas "Mystic Squares"



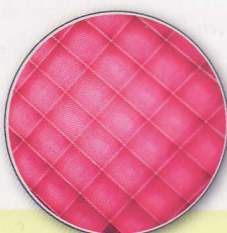
DFXT10

Effektglas "Farrago"



DFXT3

Effektglas "Waffle"



DFXT7

Effektglas "Cakester"



DFXT11

Effektglas "Cells"